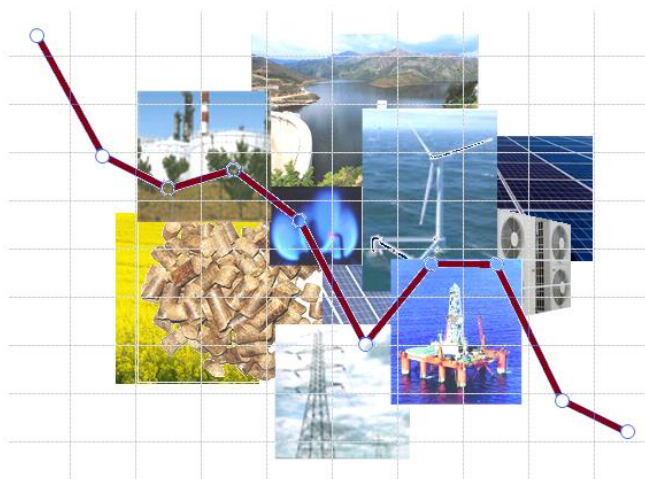


ENERGIA EM PORTUGAL

Principais Números



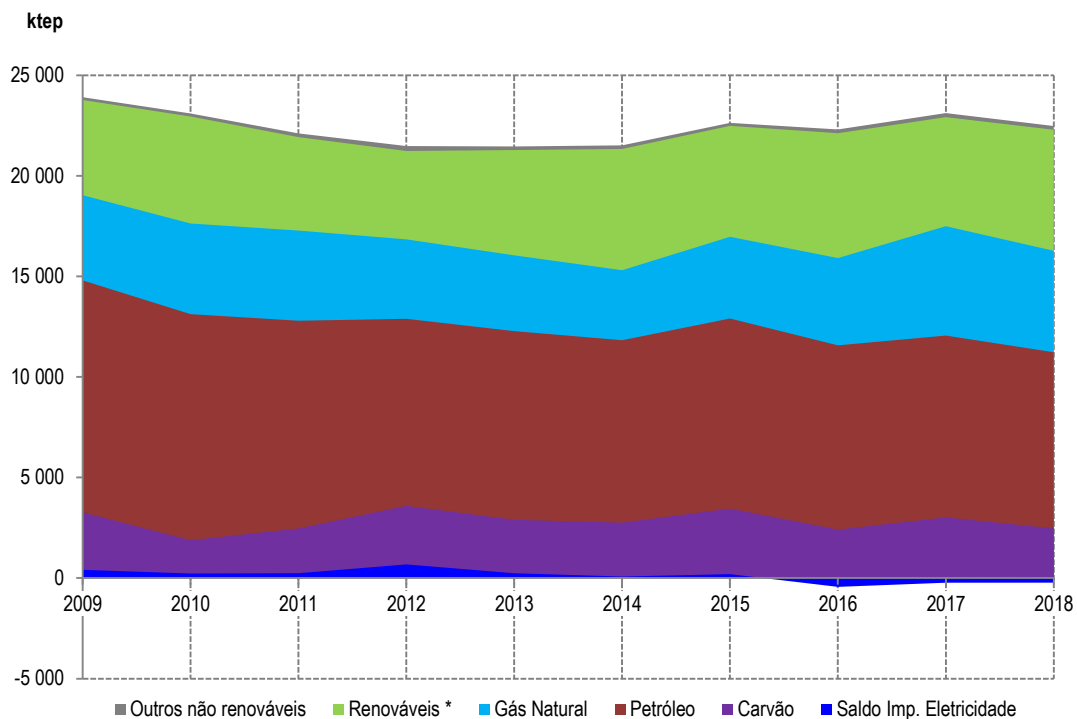
Fevereiro de 2020

Fevereiro de 2020

Direção de Serviços de Planeamento Energético e Estatística

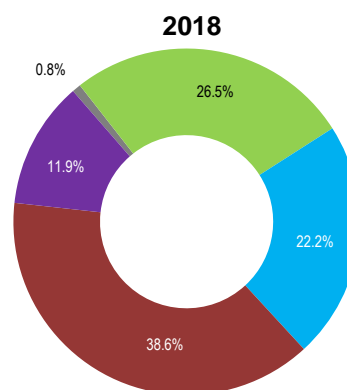
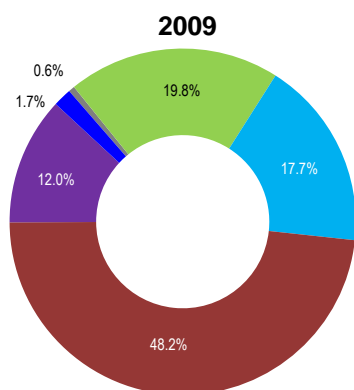
Direção-Geral de Energia e Geologia

CONSUMO DE ENERGIA PRIMÁRIA (ktep)

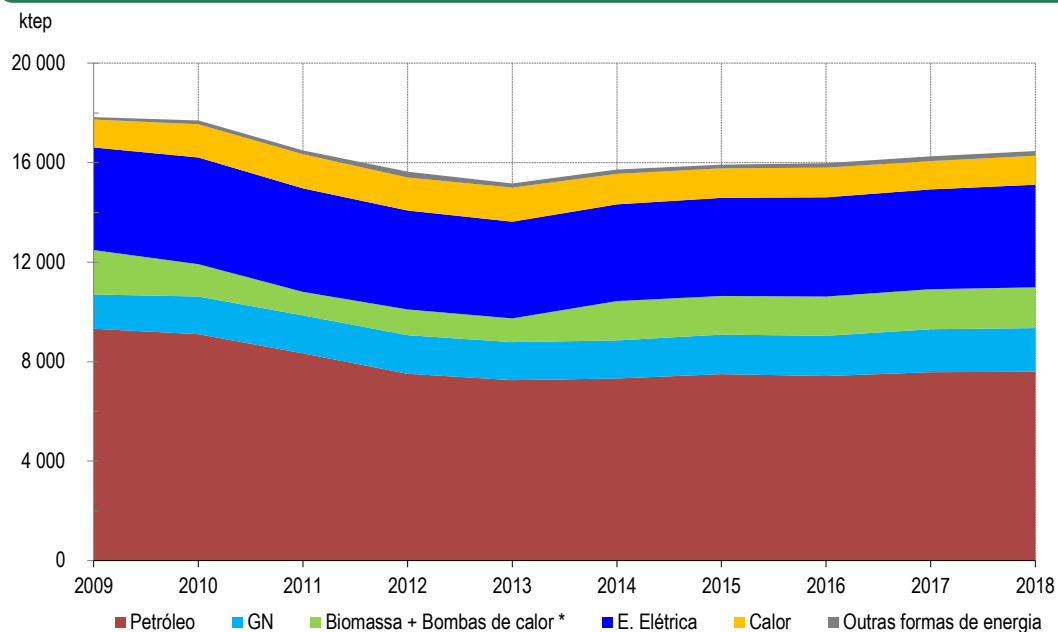


	2009	2010	2011	2012	2013	2014	2015	2016	2017	2018
■ Outros não renováveis	139	150	183	246	177	178	148	186	203	186
■ Renováveis*	4 737	5 321	4 647	4 395	5 238	6 031	5 517	6 209	5 423	6 018
■ Gás Natural	4 233	4 507	4 483	3 950	3 769	3 480	4 064	4 340	5 438	5 044
■ Petróleo	11 533	11 241	10 332	9 297	9 381	9 071	9 452	9 161	9 042	8 761
■ Carvão	2 858	1 657	2 222	2 915	2 659	2 679	3 259	2 848	3 247	2 696
■ Saldo Imp. Eletricidade	411	226	242	679	239	78	195	-437	-231	-228
Total	23 911	23 101	22 110	21 482	21 461	21 515	22 634	22 306	23 122	22 478

* A partir de 2014, as renováveis incluem o contributo das bombas de calor.



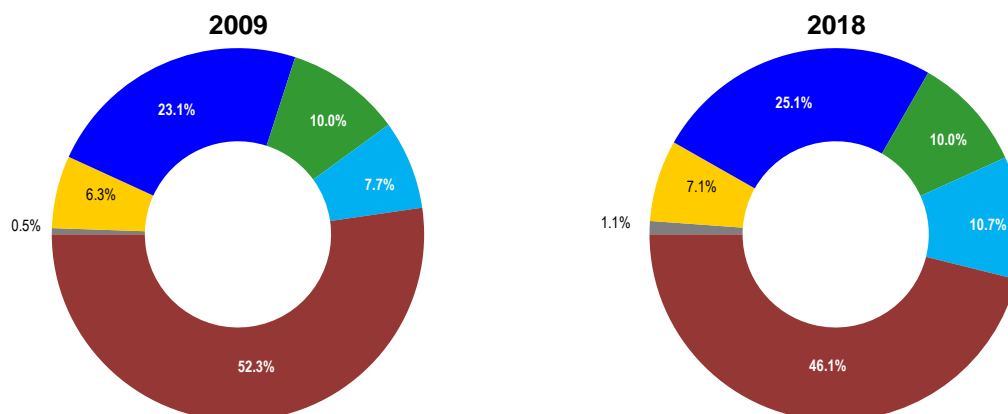
CONSUMO DE ENERGIA FINAL (ktep)



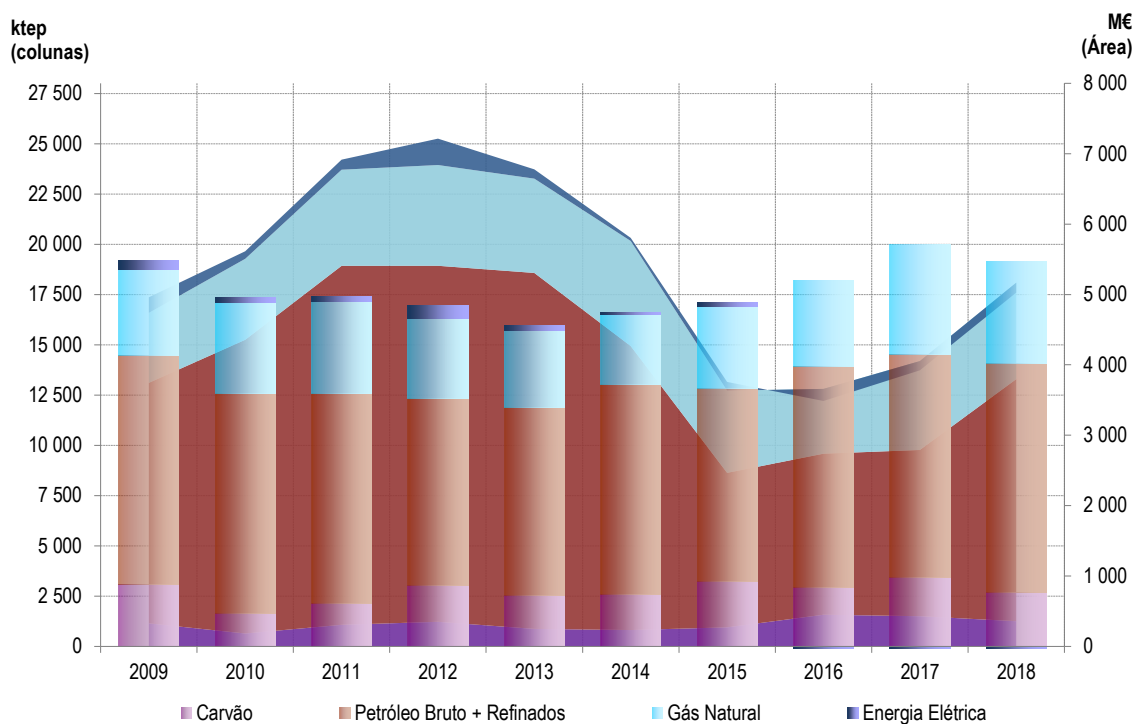
	2009	2010	2011	2012	2013	2014	2015	2016	2017	2018
■ Outras formas de energia	96	152	156	235	167	174	149	180	192	189
■ Calor	1 123	1 336	1 370	1 326	1 369	1 226	1 186	1 192	1 137	1 166
■ E. Elétrica	4 126	4 289	4 162	3 977	3 888	3 889	3 944	3 990	4 012	4 126
■ Biomassa + Bombas de calor*	1 785	1 301	947	1 037	955	1 582	1 555	1 579	1 610	1 639
■ GN	1 378	1 514	1 525	1 551	1 530	1 530	1 590	1 618	1 729	1 755
■ Petróleo	9 324	9 106	8 334	7 513	7 257	7 324	7 498	7 422	7 577	7 595
Total	17 832	17 699	16 494	15 640	15 166	15 726	15 922	15 981	16 257	16 470

* A partir de 2014, inclui contributo renovável das bombas de calor.

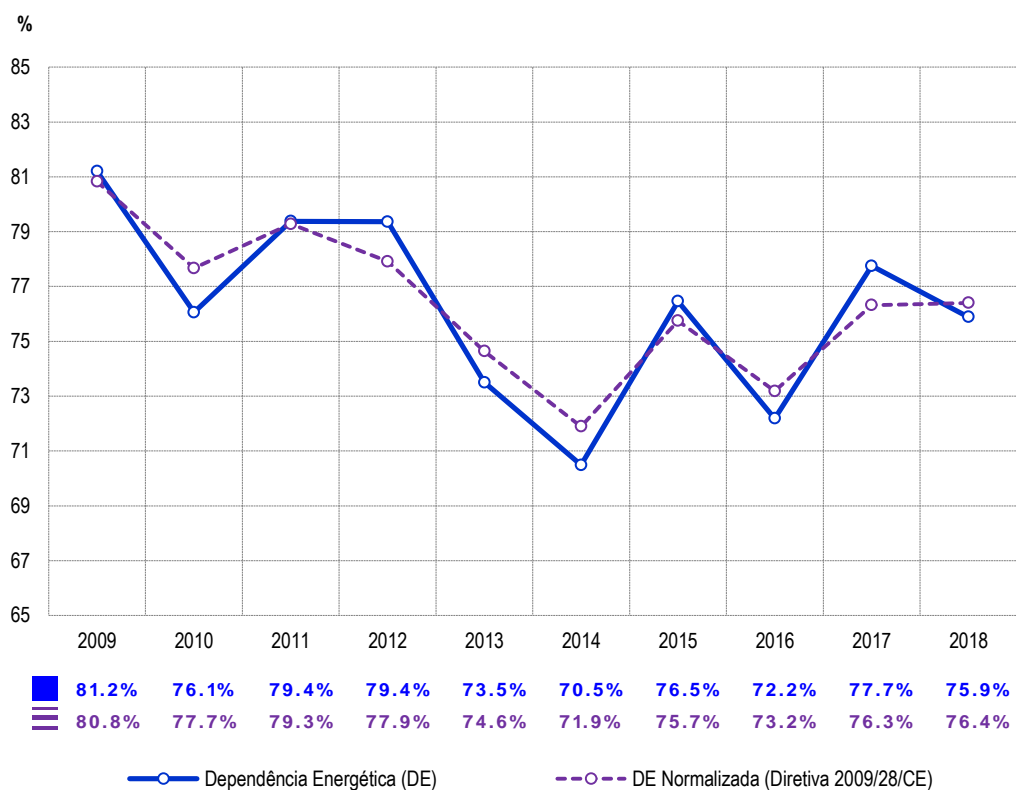
Outras formas de energia, inclui carvão de origem fóssil, resíduos não renováveis e solar térmico.



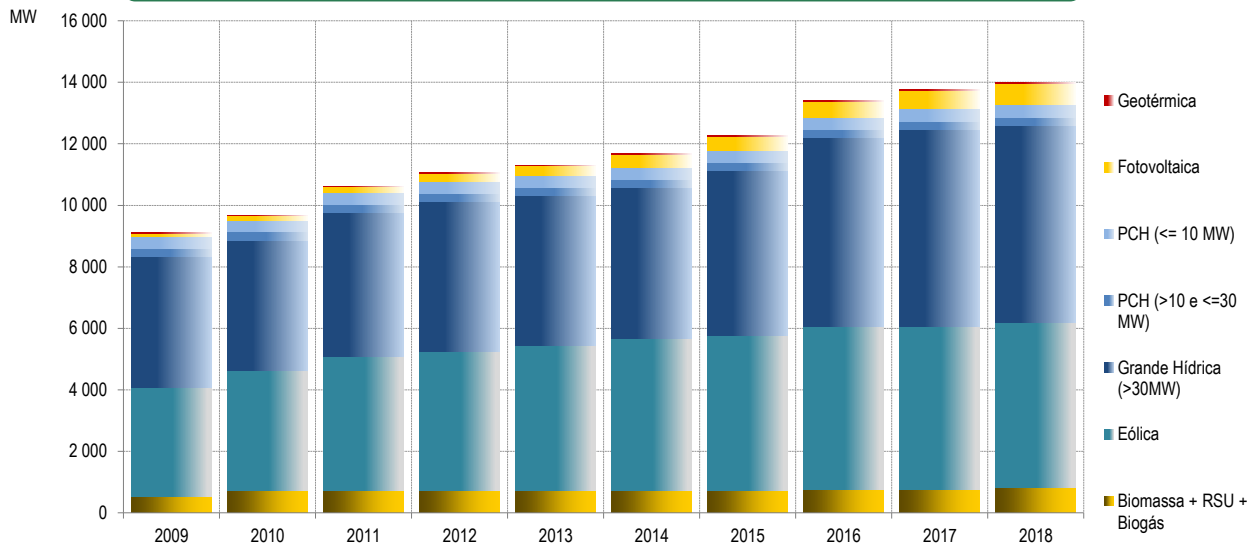
SALDO IMPORTADOR DE PRODUTOS ENERGÉTICOS



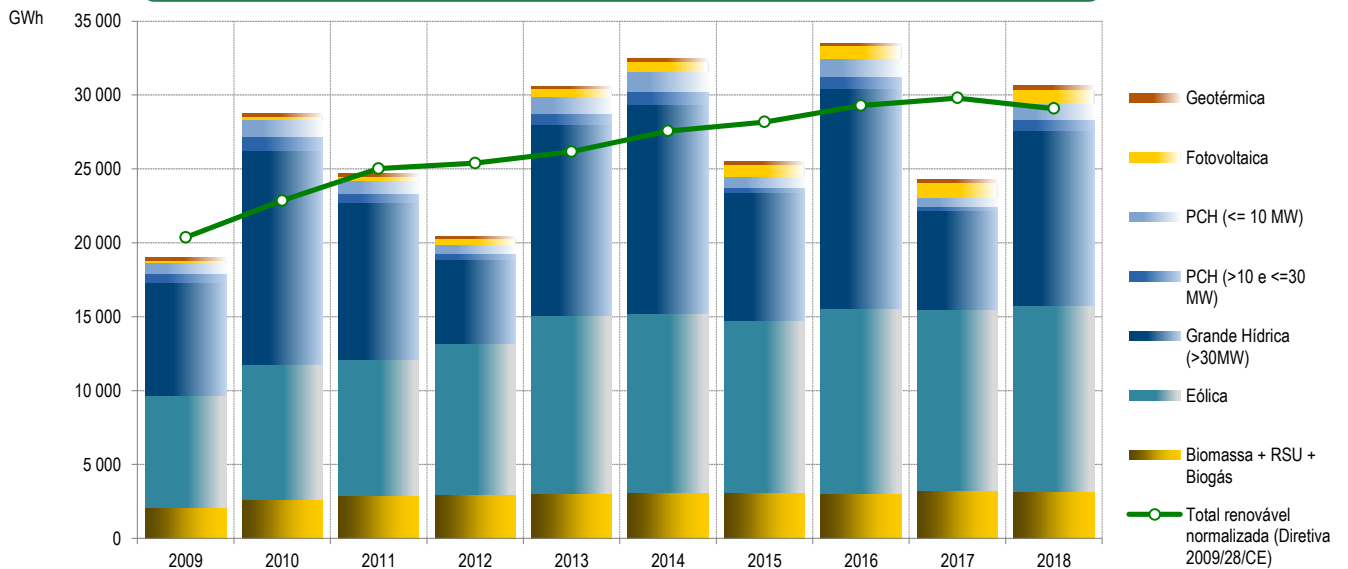
DEPENDÊNCIA ENERGÉTICA (%)



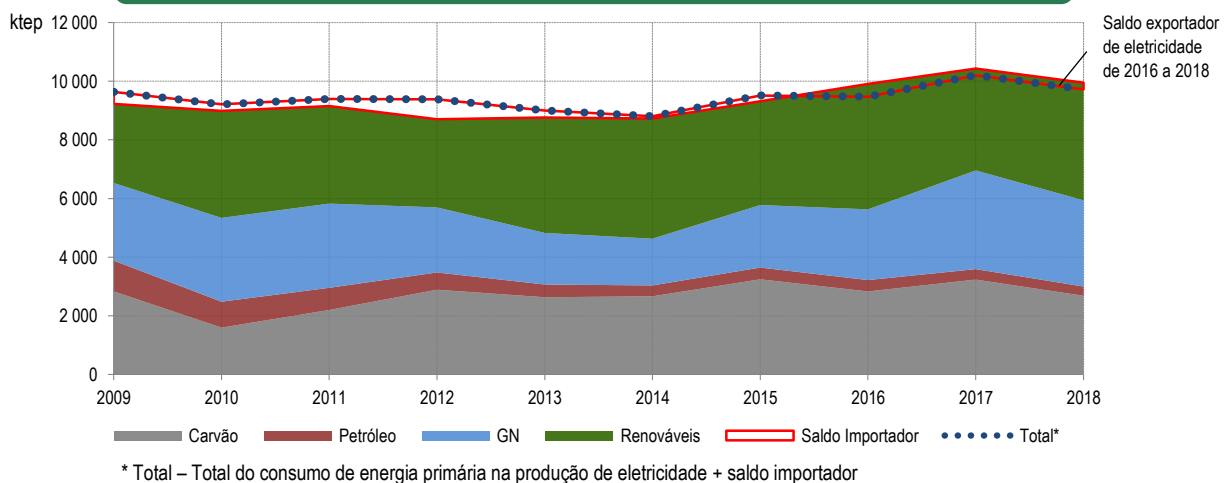
CAPACIDADE INSTALADA DE ENERGIAS RENOVÁVEIS (MW)



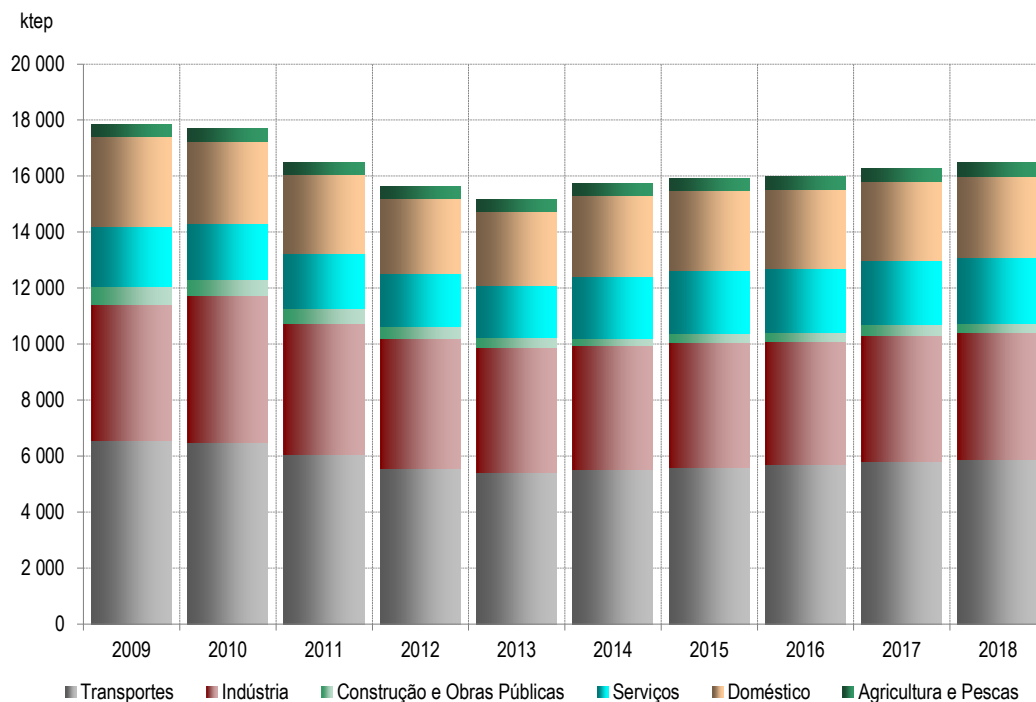
PRODUÇÃO DE ELETRICIDADE POR ENERGIAS RENOVÁVEIS (GWh)



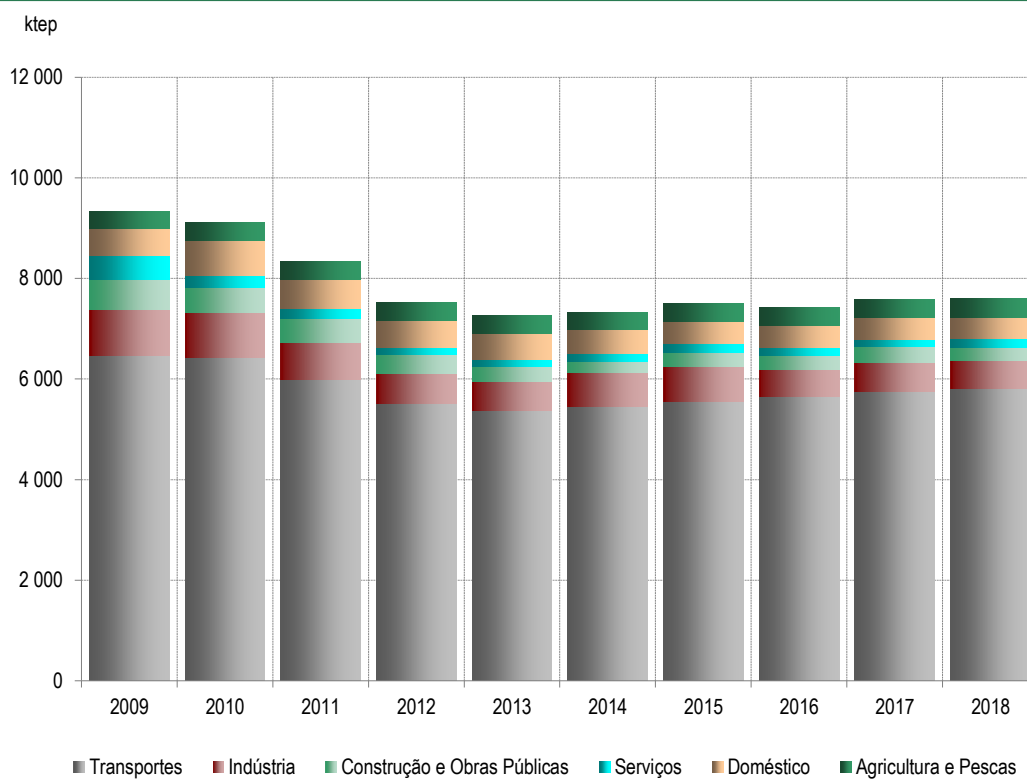
CONSUMO DE ENERGIA PRIMÁRIA NA PRODUÇÃO DE ELETRICIDADE (ktep)



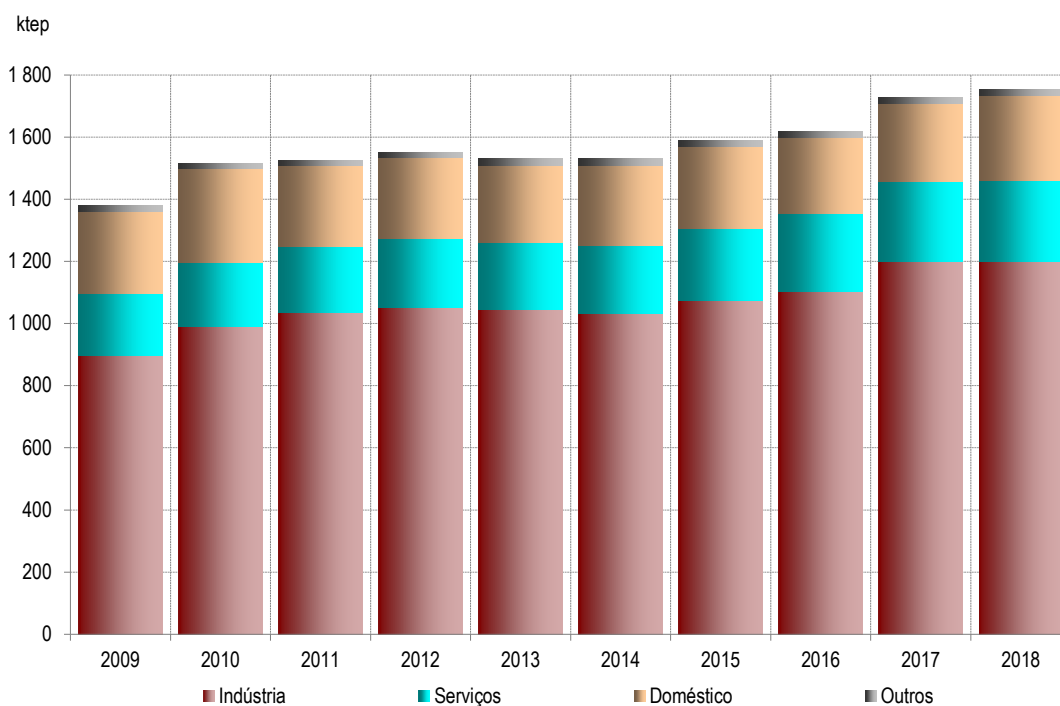
CONSUMO TOTAL DE ENERGIA FINAL POR SECTOR DE ATIVIDADE (ktep)



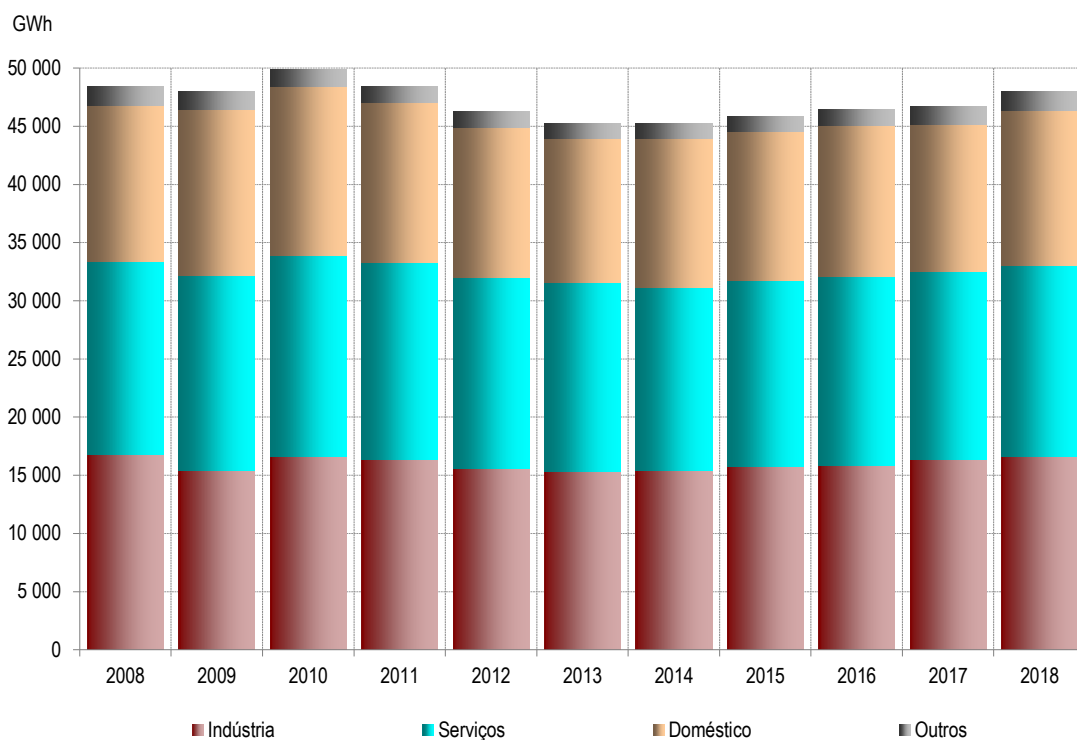
CONSUMO FINAL DE DERIVADOS DO PETRÓLEO P/ SECTOR DE ATIVIDADE (ktep)



CONSUMO FINAL DE GÁS NATURAL POR SECTOR DE ATIVIDADE (ktep)

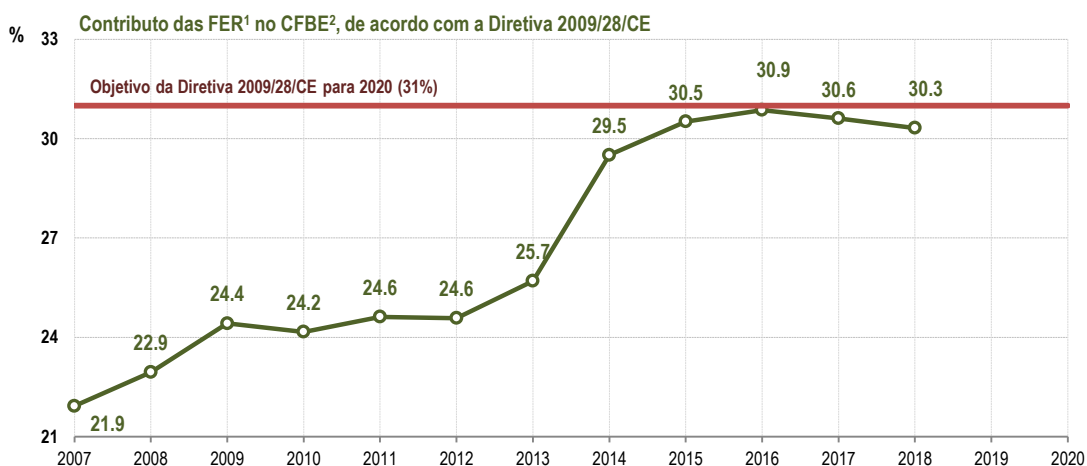


CONSUMO FINAL DE ELETRICIDADE POR SECTOR DE ATIVIDADE (GWh)

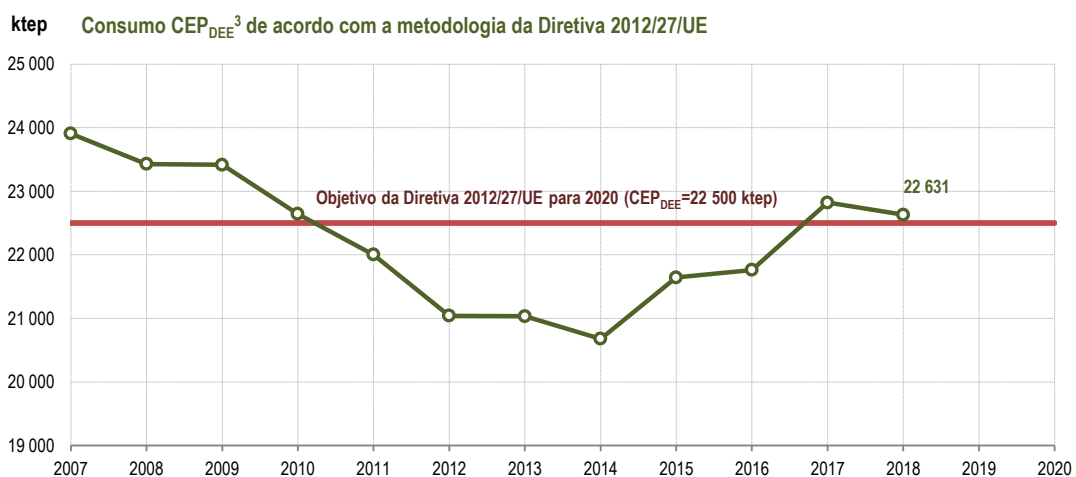


Outros, inclui agricultura, pescas e transportes.

OBJETIVOS PARA 2020



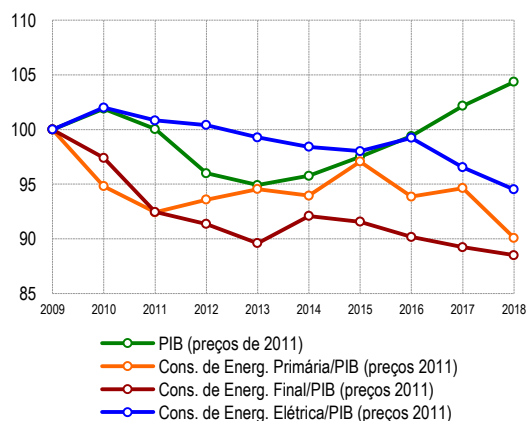
¹FER - Fontes de Energia Renovável; ²CFBE - Consumo Final Bruto de Energia.
A partir de 2014, apurou-se o contributo renovável no aquecimento, por bombas de calor, de acordo com a Diretiva 2009/28/CE e orientações da Decisão da Comissão de 1 de março de 2013.



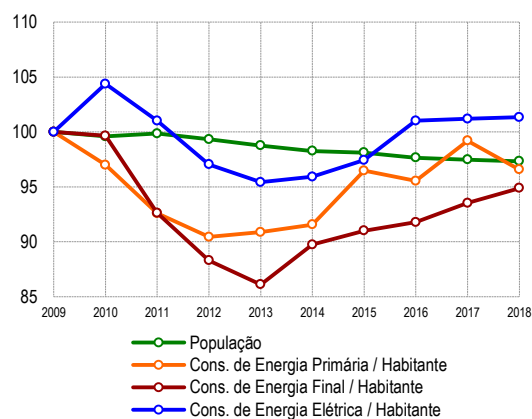
³CEP_{DEE} Consumo de energia primária de acordo com a metodologia da Diretiva 2012/27/UE para a Eficiência Energética. Inclui o consumo da aviação internacional e exclui os consumos não energéticos.

Objetivo Portugal definiu como objetivo reduzir 25% do consumo de energia primária até 2020, em relação às projeções efetuadas, tendo por base o ano de 2007.

CONSUMO ENERGÉTICO / PIB (2009=100)



CONSUMO ENERGÉTICO / HABITANTE (2009=100)



CONCEITOS E ABREVIATURAS

Aviação Internacional	Fornecimentos à aviação civil com destino a aeroportos internacionais. Excluem-se os fornecimentos à aviação militar de qualquer bandeira.
CEP	Consumo de Energia Primária – Corresponde a toda a energia utilizada diretamente ou a que é sujeita a transformação para outras formas energéticas. Resulta da soma das importações com a produção doméstica, retirando as saídas e variação de stocks.
CEP _{DEE}	Consumo de Energia Primária para efeitos da aplicação da Directiva 2012/27/UE para a eficiência energética. Corresponde ao Consumo de Energia Primária, definido anteriormente, acrescido do consumo da aviação internacional e subtraído do consumo não energético.
DE	Dependência Energética (%) $DE (\%) = \frac{\text{Saldo importador}}{\text{Consumo de Energia Primária} + \text{Navegação Marítima Internacional} + \text{Aviação Internacional}} \times 100$
CFE	Consumo Final de Energia - Corresponde ao consumo final observado. Do consumo final exclui-se o consumo para outras formas de energia, o consumo no setor energético e o consumo como matéria-prima.
CFBE	Consumo Final Bruto de Energia, calculado de acordo com a Diretiva 2009/28/CE. Corresponde ao Consumo Final de Energia, definido anteriormente, acrescido do consumo da Aviação Internacional e subtraído do consumo não energético.
FER	Fontes de Energia Renováveis.
GN	Gás Natural.
Exportações	Quantidades que fisicamente saíram do território nacional.
Importações	Quantidades que fisicamente entraram no território nacional, independentemente das situação alfandegária.
ktep	10 ³ tep
Navegação Marítima Internacional	Fornecimentos a embarcações civis de transporte com destino a portos internacionais. Excluem-se os fornecimentos a embarcações militares e de pesca, de qualquer bandeira, que são contabilizados no consumo final de energia.
PCH	Pequena Central Hídrica.
Produção Doméstica	Energia primária produzida em território nacional.
Saldo Importador	Diferença entre as quantidades físicas que entraram e saíram do território nacional.
PIB	Produto Interno Bruto.
Saídas	Corresponde à soma da energia Exportada, acrescida da energia fornecida à Aviação Internacional e Navegação Marítima Internacional.
RSU	Resíduos Sólidos Urbanos.
tep	Tonelada equivalente de petróleo (10 Gcal; 41,869GJ).