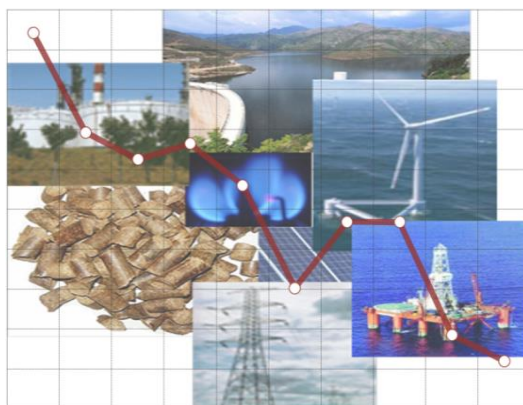


## ***ENERGIA EM PORTUGAL***

### **Principais Números**



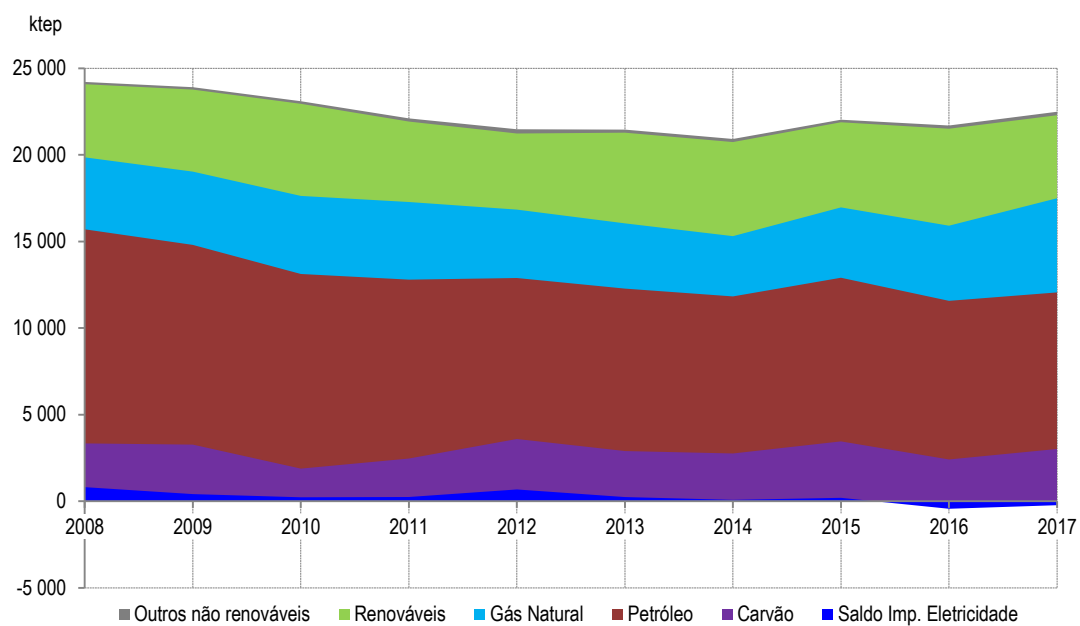
**Março de 2019**

**Março de 2019**

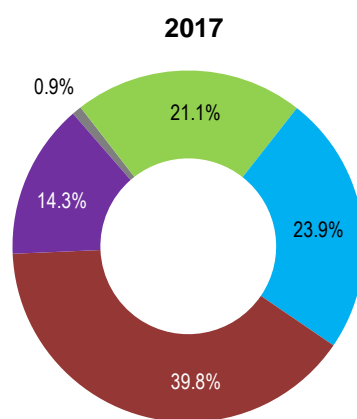
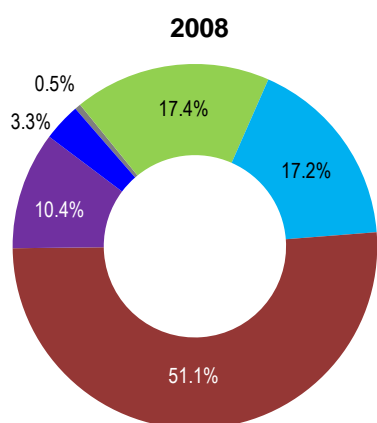
**Direção de Serviços de Planeamento Energético e Estatística**

**Direção-Geral de Energia e Geologia**

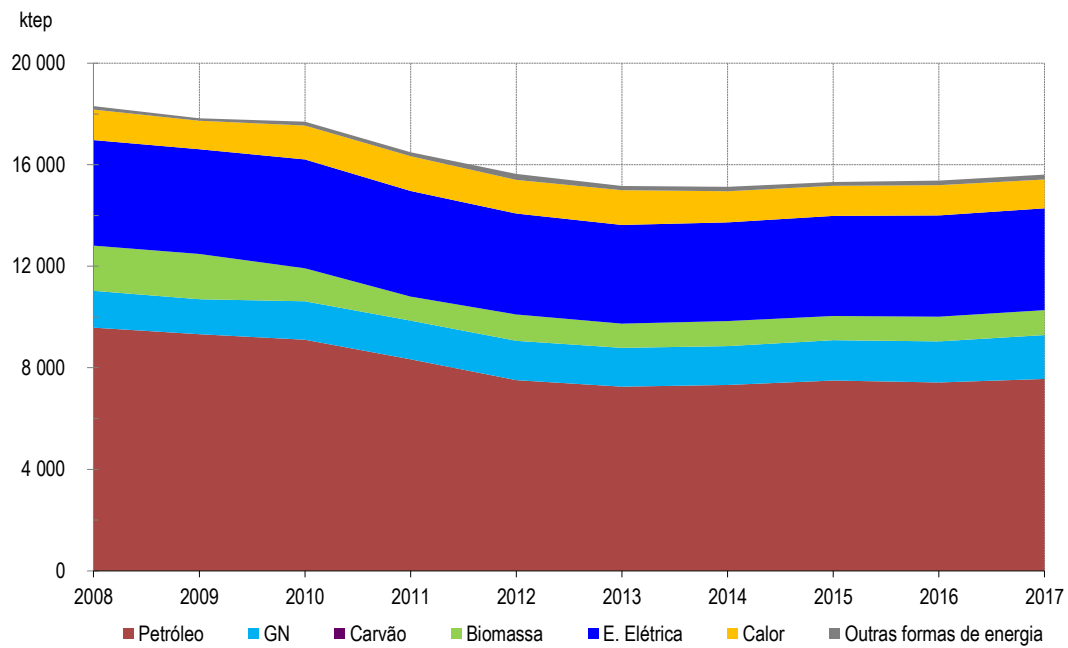
## CONSUMO DE ENERGIA PRIMÁRIA (ktep)



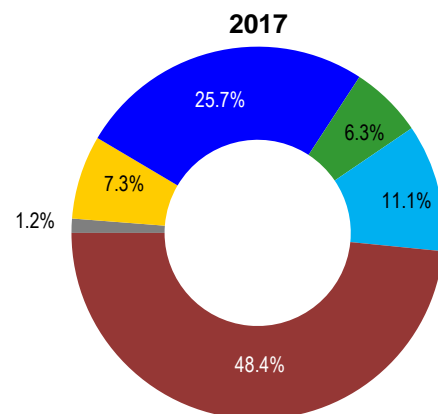
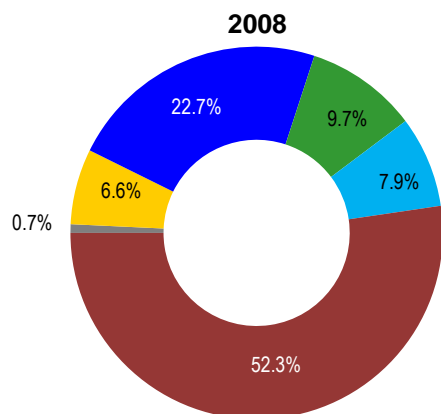
	2008	2009	2010	2011	2012	2013	2014	2015	2016	2017
■	131	139	150	183	246	177	178	148	186	203
■	4 225	4 737	5 321	4 647	4 395	5 238	5 435	4 916	5 600	4 794
■	4 157	4 233	4 507	4 483	3 950	3 769	3 480	4 064	4 340	5 438
■	12 365	11 533	11 241	10 332	9 297	9 381	9 071	9 452	9 161	9 041
■	2 526	2 858	1 657	2 222	2 915	2 659	2 679	3 259	2 848	3 247
■	811	411	226	242	679	239	78	195	-437	-231
<b>Total</b>	<b>24 215</b>	<b>23 911</b>	<b>23 101</b>	<b>22 110</b>	<b>21 482</b>	<b>21 461</b>	<b>20 920</b>	<b>22 033</b>	<b>21 698</b>	<b>22 492</b>



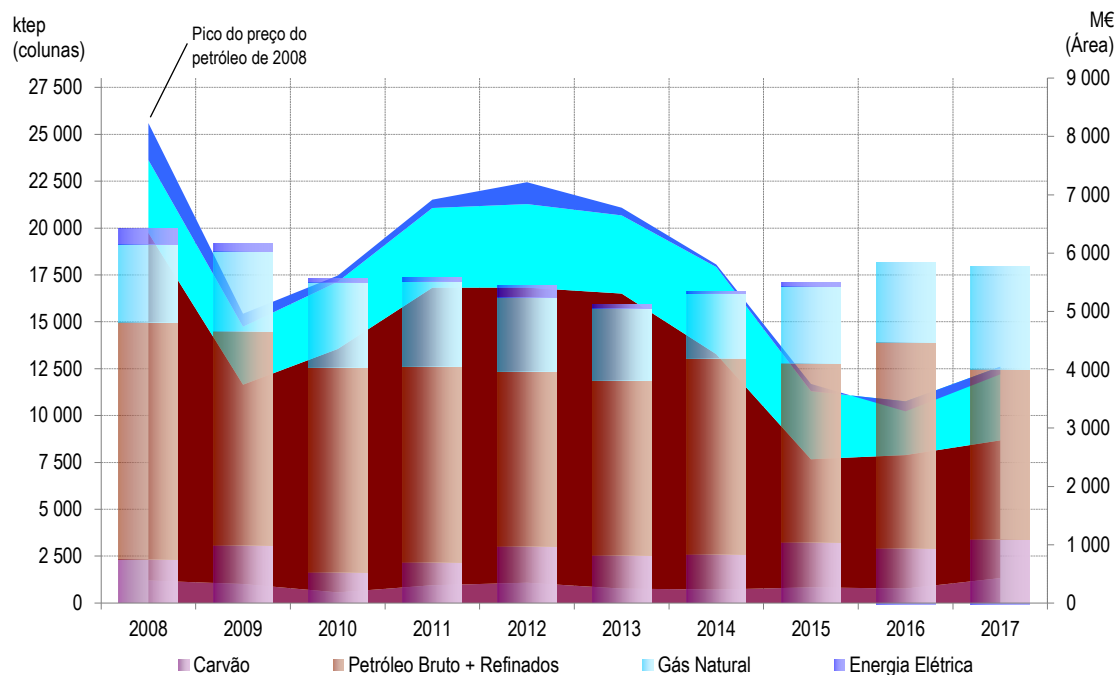
## CONSUMO DE ENERGIA FINAL (ktep)



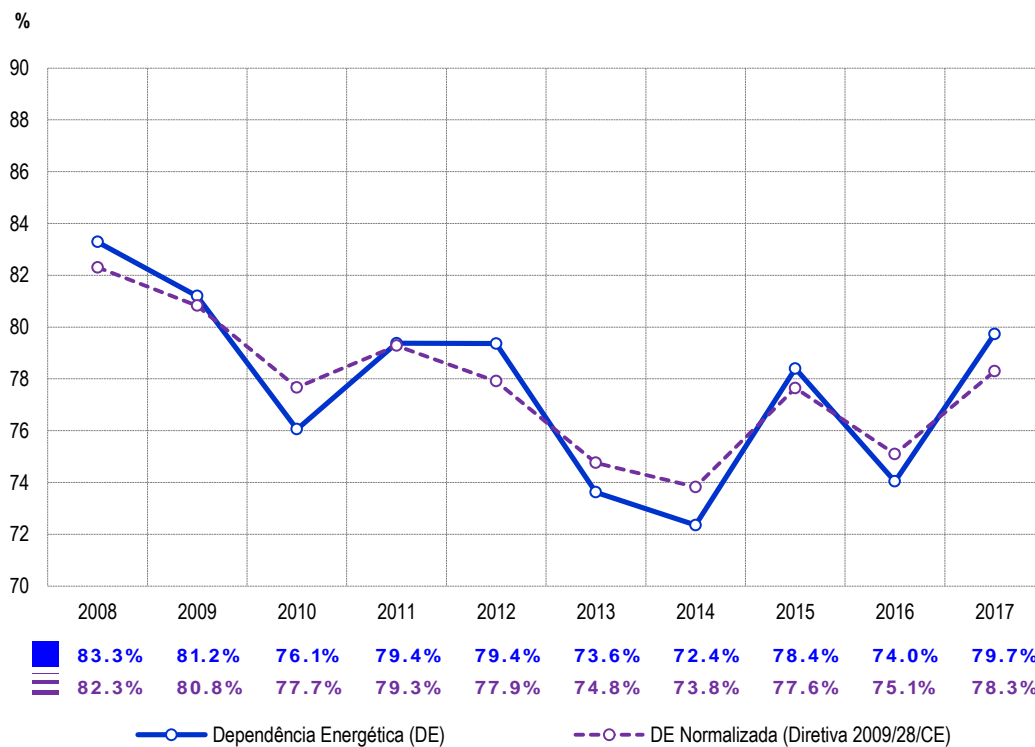
	2008	2009	2010	2011	2012	2013	2014	2015	2016	2017
■ Outras formas de energia	136	96	152	156	235	167	174	149	180	192
■ Calor	1 202	1 123	1 336	1 370	1 326	1 369	1 226	1 186	1 192	1 136
■ E. Elétrica	4 159	4 126	4 289	4 162	3 977	3 888	3 889	3 944	3 990	4 011
■ Biomassa	1 781	1 785	1 301	947	1 037	955	987	954	974	983
■ GN	1 451	1 378	1 514	1 525	1 551	1 530	1 530	1 590	1 618	1 729
■ Petróleo	9 582	9 324	9 106	8 334	7 513	7 257	7 324	7 498	7 422	7 561
<b>Total</b>	<b>18 311</b>	<b>17 832</b>	<b>17 699</b>	<b>16 494</b>	<b>15 640</b>	<b>15 166</b>	<b>15 131</b>	<b>15 321</b>	<b>15 377</b>	<b>15 613</b>



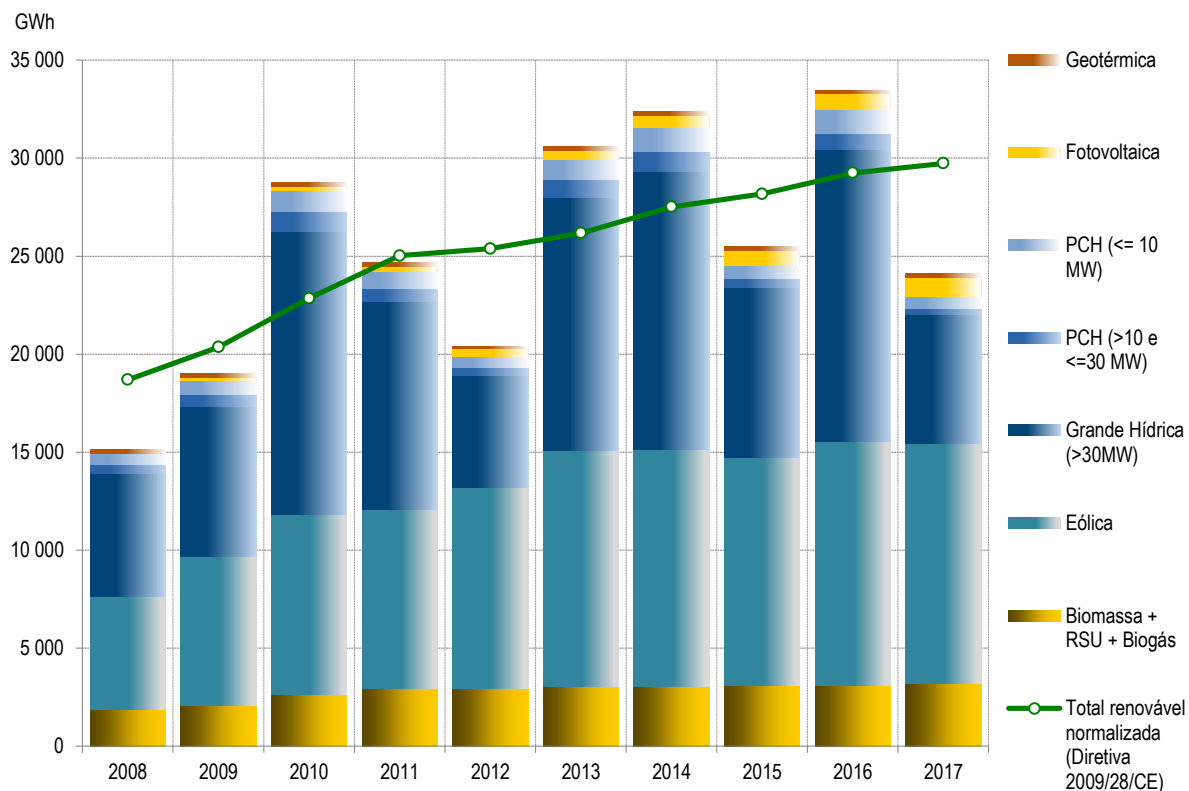
## SALDO IMPORTADOR DE PRODUTOS ENERGÉTICOS



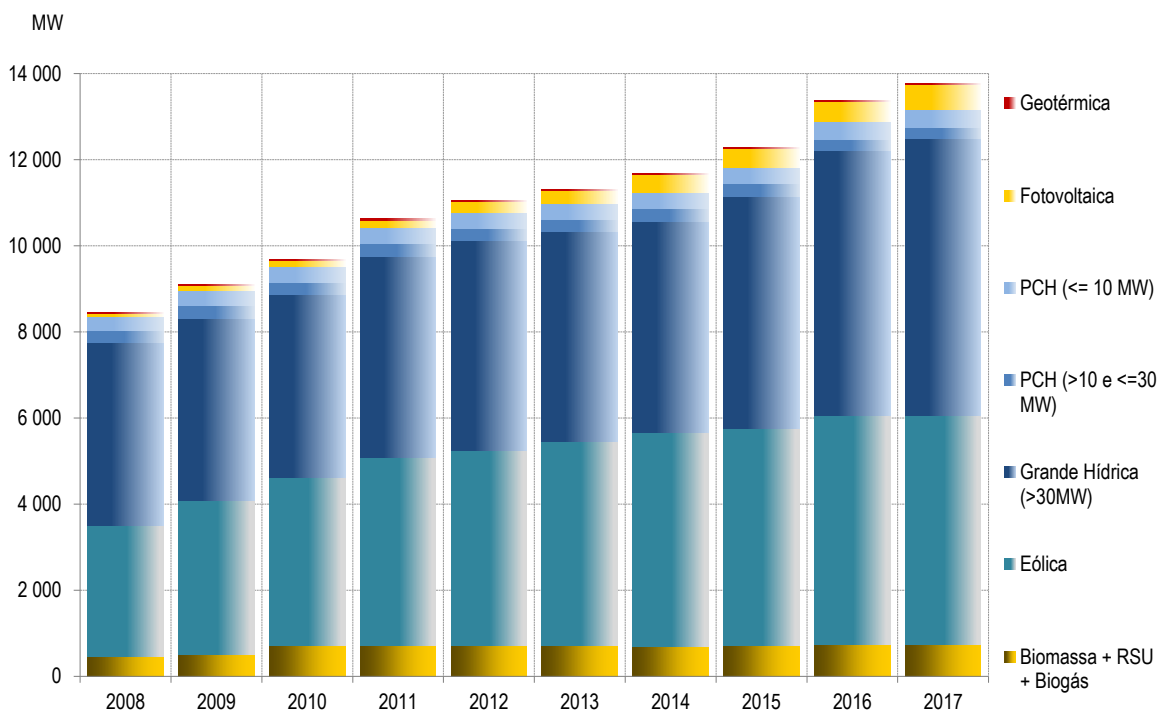
## DEPENDÊNCIA ENERGÉTICA (%)



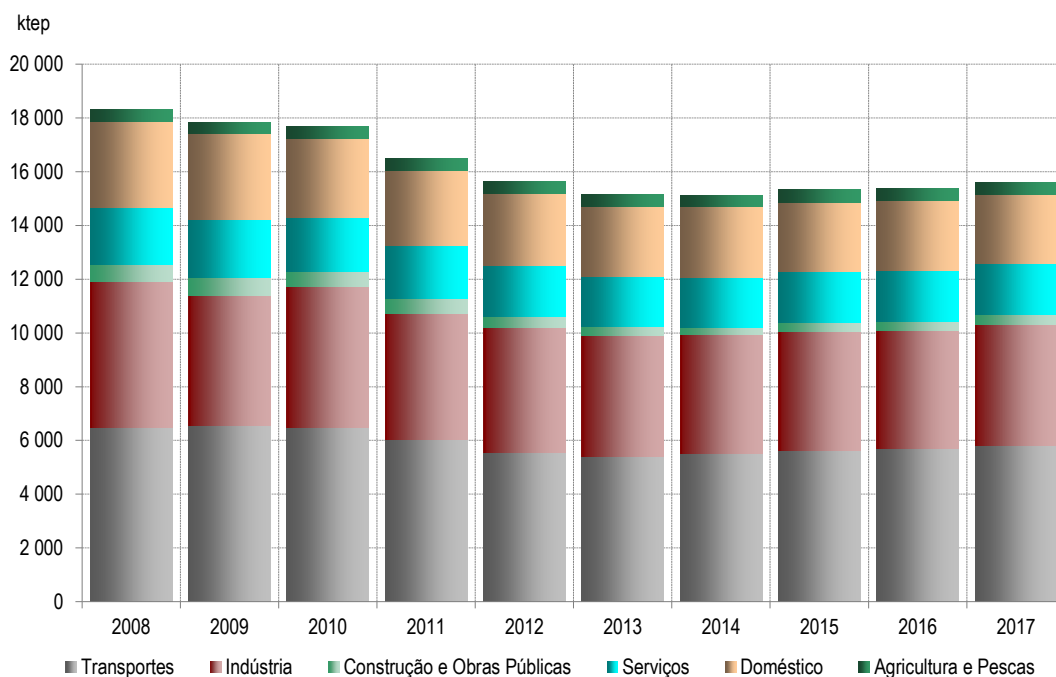
## PRODUÇÃO DE ELETRICIDADE POR ENERGIAS RENOVÁVEIS (GWh)



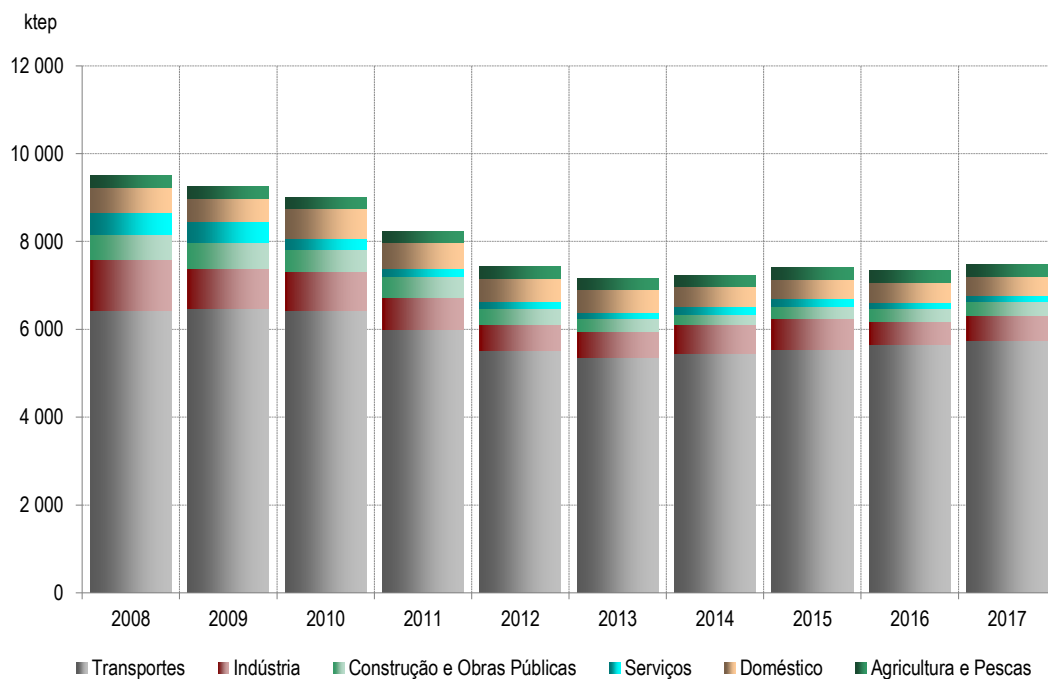
## CAPACIDADE INSTALADA DE ENERGIAS RENOVÁVEIS (MW)



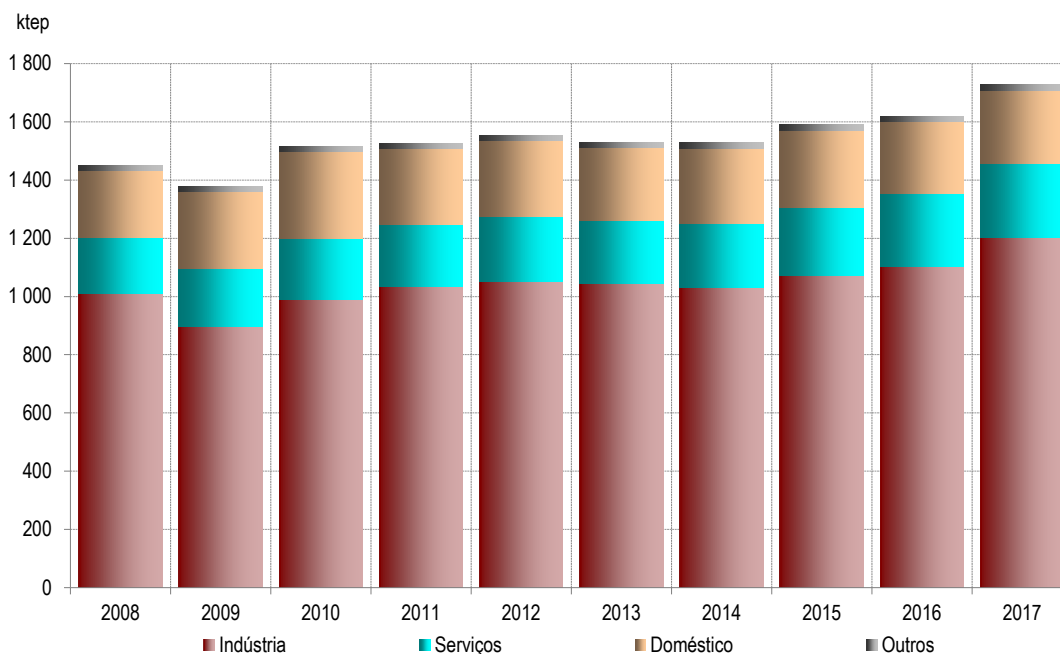
## CONSUMO TOTAL DE ENERGIA FINAL POR SECTOR DE ATIVIDADE (ktep)



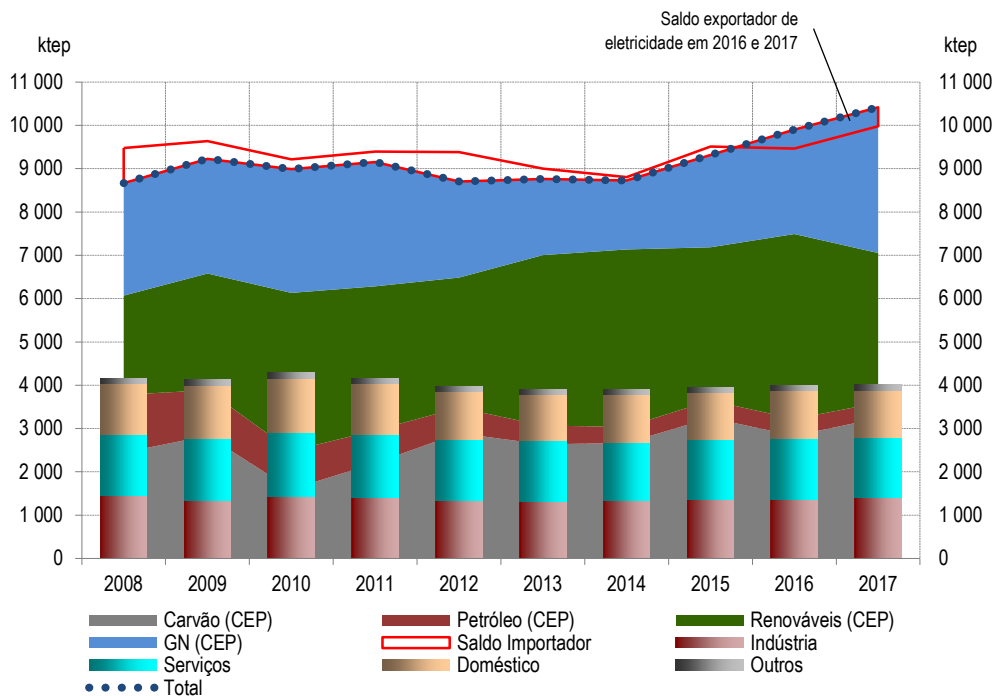
## CONSUMO FINAL DE DERIVADOS DO PETRÓLEO P/ SECTOR DE ATIVIDADE (ktep)



## CONSUMO FINAL DE GÁS NATURAL POR SECTOR DE ATIVIDADE (ktep)



## ENERGIA ELÉTRICA (ktep)

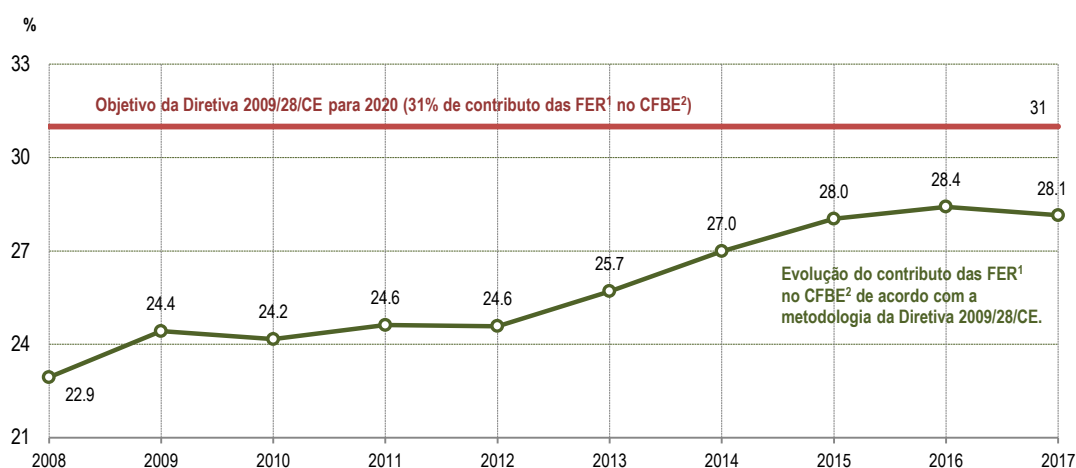


O consumo de energia primária (CEP) na produção de energia elétrica está representado em área (inclui o consumo na produção de calor em cogeração).

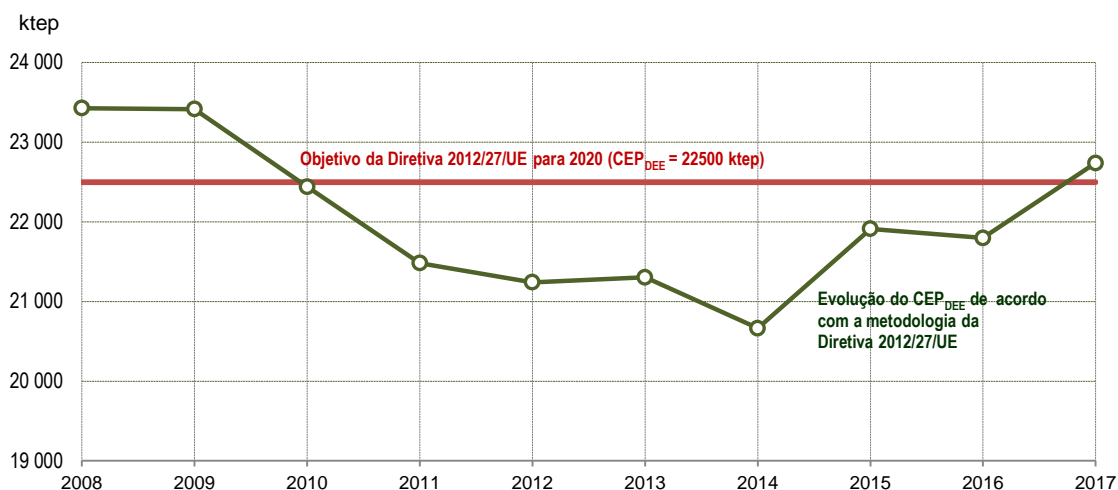
O consumo de energia elétrica por sector de atividade está representado em colunas.



## OBJETIVOS PARA 2020



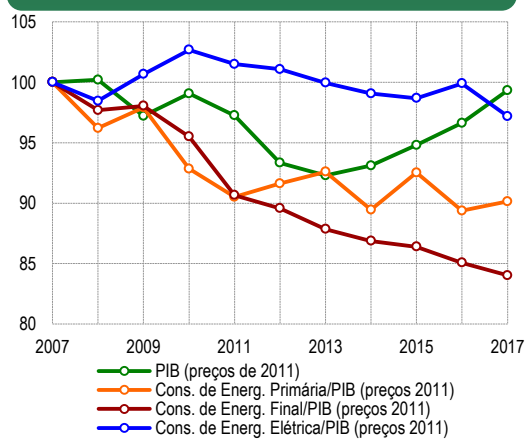
¹FER - Fontes de Energia Renovável; ²CFBE - Consumo Final Bruto de Energia



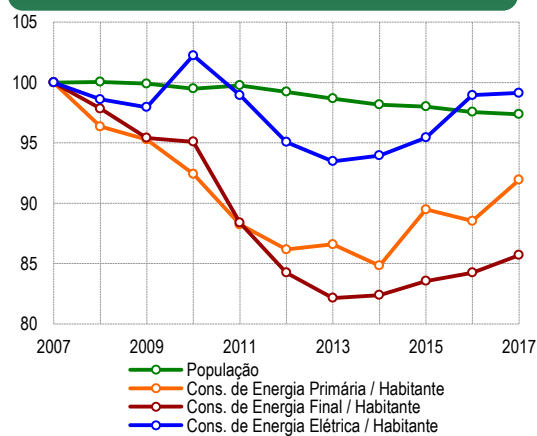
CEP<sub>DEE</sub> Consumo de energia primária de acordo com a metodologia da Diretiva 2012/27/UE para a Eficiência Energética. Inclui o consumo da aviação internacional e exclui os consumos não energéticos.

Objetivo Portugal definiu como objetivo reduzir 25% do consumo de energia primária até 2020, em relação às projeções efetuadas, tendo por base o ano de 2007.

### CONSUMO ENERGÉTICO / PIB (2007=100)



### CONSUMO ENERGÉTICO / HABITANTE (2007=100)



## CONCEITOS E ABREVIATURAS

Aviação Internacional	Fornecimentos à aviação civil com destino a aeroportos internacionais. Excluem-se os fornecimentos à aviação militar de qualquer bandeira.
CEP	Consumo de Energia Primária – Corresponde a toda a energia utilizada diretamente ou a que é sujeita a transformação para outras formas energéticas. Resulta da soma das importações com a produção doméstica, retirando as saídas e variação de stocks.
CEP <sub>DEE</sub>	Consumo de Energia Primária para efeitos da aplicação da Directiva 2012/27/UE para a eficiência energética. Corresponde ao Consumo de Energia Primária, definido anteriormente, acrescido do consumo da aviação internacional e subtraído do consumo não energético.
DE	Dependência Energética (%) $DE (\%) = \frac{\text{Saldo importador}}{\text{Consumo de Energia Primária} + \text{Navegação Marítima Internacional} + \text{Aviação Internacional}} \times 100$
CFE	Consumo Final de Energia - Corresponde ao consumo final observado. Do consumo final exclui-se o consumo para outras formas de energia, o consumo no setor energético e o consumo como matéria-prima.
CFBE	Consumo Final Bruto de Energia, calculado de acordo com a Diretiva 2009/28/CE. Corresponde ao Consumo Final de Energia, definido anteriormente, acrescido do consumo da Aviação Internacional e subtraído do consumo não energético.
FER	Fontes de Energia Renováveis.
GN	Gás Natural.
Exportações	Quantidades que fisicamente saíram do território nacional.
Importações	Quantidades que fisicamente entraram no território nacional, independentemente das situação alfandegária.
ktep	10 <sup>3</sup> tep
Navegação Marítima Internacional	Fornecimentos a embarcações civis de transporte com destino a portos internacionais. Excluem-se os fornecimentos a embarcações militares e de pesca, de qualquer bandeira, que são contabilizados no consumo final de energia.
PCH	Pequena Central Hídrica.
Produção Doméstica	Energia primária produzida em território nacional.
Saldo Importador	Diferença entre as quantidades físicas que entraram e saíram do território nacional.
PIB	Produto Interno Bruto.
Saídas	Corresponde à soma da energia Exportada, acrescida da energia fornecida à Aviação Internacional e Navegação Marítima Internacional.
RSU	Resíduos Sólidos Urbanos.
tep	Tonelada equivalente de petróleo (10 Gcal; 41,869GJ).